

Nr

A

B

C

D

E

F

G

H

I

J

K

L

M

N

O

P

R

S

T

U

V

W

X

Y

Z

1. Obiekt zabytkowy

DOM, ul. POD ZRĘBEM 9

2. Miejscowość

GDANSK - ST. PRZEDMIEŚCIE

3. Wiek

XIX

4. Styl

bez cech stylowych

5. Kubatura m<sup>3</sup>

~ 2.600

6. Powierzchnia w m<sup>2</sup>

~ 440

a) zabytkowa:

b) użytkowa:

7. Materiał

budowlany

Przed zniszczeniem

Po odbudowie

11. Ilość budynków

1

14. Grunty należące do zabytku:

ha

a) ściany

konstr. ryglowa

b) sklepienia

c) stropy

drewno

d) wiązania dachu

- u -

e) krycie dachu

dachówka holenderska

12. Ilość kondygnacji

1

13. Użytkowanie wnętrza według ilości:

a) izb mieszkalnych

34

b) innych pomieszczeń

c) piwnic

a) ogrody stylowe

b) sady i grunty uprawne

c) lasy

d) wody

e) inne

8. Wyposażenie architektoniczne

brak

15. Przeznaczenie pierwotne budynku

mieszkalne

16. Użytkowanie w latach ubiegłych

"

17. Użytkowanie obecne

"

18. Nadaje się do użycia na

9. Autorzy i data budowy i przebudowy

brak danych

19. Data, rodzaj i stopień zniszczeń i odbudowy

Data

O P I S

Zniszczenia %

Odbudowa %

VIII.1939 r.

XI.1939 r.

XII.1945 r.

XI.1965

zniszczoney ekspozycja

stan dobry po odbudowie

10. Udostępnienie

dostępny za zgodą właściciela

20. Przynależność administracyjna

a) województwo

b) powiat

c) gmina

21. Stacja

Nazwa stacji

Odległość od stacji w km

a) kolejowa

Biskupia Góra

300 m

b) autobusowa

22. Właściciel i jego adres

P.M.R.N.

23. Użytkownik i jego adres

Kukunastu lokatorów

24. Inwestor i jego adres

DZBM, Śródmieście

25. Rejestr zabytku Nr

rok ..... miejsce przechowywania

26. Nazwa księgi hipotecznej

27. Nr hipoteczny

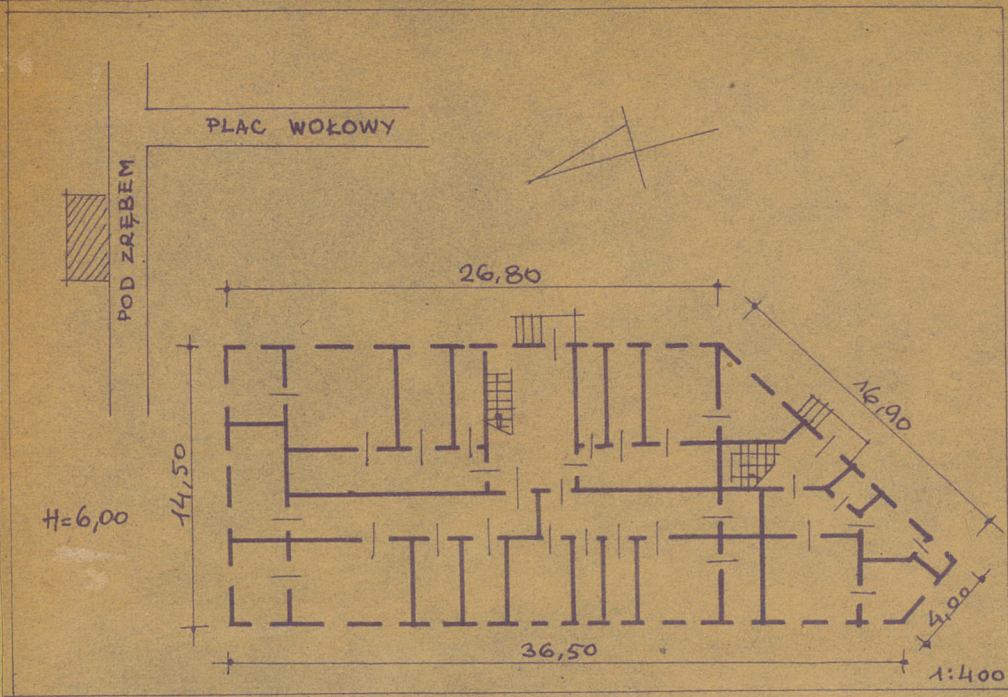
28. Akta

29. Fotografie

30. Inwentaryzacja pomiarowa



31. Szkic sytuacyjny, plan schematyczny, uwagi opisowe, fotografia



32. Przebieg prac konserwatorskich

Rok	Wyszczególnienie prac	K o s z t tys. zł



eczywiste

34. Inspekcje

35. Uwagi różne

36. Wypełnił dnia

37. Sprawdził dnia

XI-65 *Stueckels*  
*Okshergizhe*